



COMMUNIQUÉ DE PRESSE
VENDREDI 02 MARS 2018

NOUS CONTACTER:
HDH.GFI@FORRESTGROUP.COM

CONCERNE:

DEVELOPPEMENT DU PÔLE INDUSTRIE DU GROUPE FORREST

1. RÉSUMÉ

LE GROUPE FORREST RENFORCE SES ACTIVITES INDUSTRIELLES EN RDC AVEC LA CREATION DE DEUX NOUVELLES SOCIETES, AMF ET CSE. LA SOCIETE AEMI EST POUR SA PART DESORMAIS OFFICIELLEMENT CERTIFIEE PAR SIEMENS.

LE PÔLE INDUSTRIE DU GROUPE FORREST PROPOSE UNE PALETTE DE SERVICES ET DE PRODUITS, UNIQUE EN RDC, DANS LES DOMAINES MECANIQUE, METALLIQUE, ELECTRIQUE & DE FONDERIE.

1. RÉSUMÉ	page 1
2. COMMUNIQUÉ DE PRESSE	page 2
3. APERÇU DU PÔLE INDUSTRIE	pages 3-4

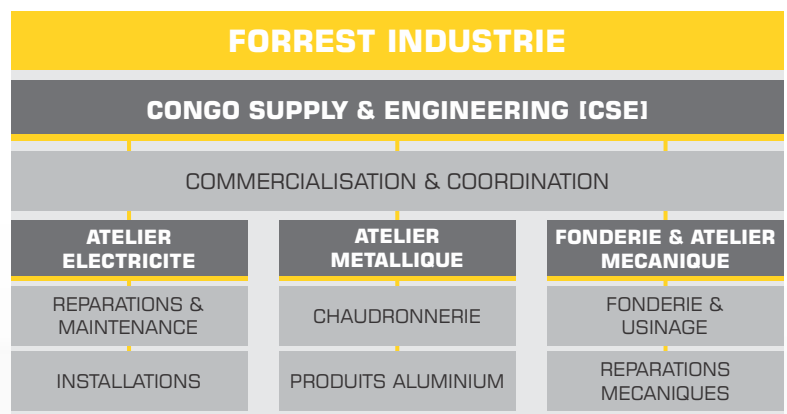
2. COMMUNIQUÉ

Le GROUPE FORREST renforce et diversifie les activités de son PÔLE INDUSTRIE en République Démocratique du Congo [RDC] avec la création des sociétés ATELIER MECANIQUE ET FONDERIE SAS [AMF] et CONGO SUPPLY AND ENGINEERING SAS [CSE].

Le PÔLE INDUSTRIE du GROUPE FORREST offre une palette de services et de produits de haute qualité, unique dans le pays, qui couvre les domaines Métallique, Mécanique, Electrique et de Fonderie. Il compte parmi ses clients la plupart des grands industriels actifs en RDC.

CONGO SUPPLY & ENGINEERING

Le GROUPE FORREST a, en parallèle à la création d'AMF, constitué la société CONGO SUPPLY AND ENGINEERING SAS (CSE). CSE a pour objet de développer le PÔLE INDUSTRIE et d'améliorer les synergies entre les trois sociétés qui le constituent, AMF, NBLIA et AEMI.



MALTA DAVID FORREST, VICE-PRESIDENT EXECUTIF et CEO du GROUPE FORREST:

"[...] Le PÔLE INDUSTRIE du GROUPE FORREST compte parmi ses clients la plupart des grands groupes industriels actifs en RDC, notamment miniers, énergétiques, pétroliers, brassicoles... Notre stratégie dans ce domaine, ces dernières années, a été de développer et de leur proposer des services et des produits d'une qualité au moins similaire à celle qu'ils allaient jusqu'alors chercher hors du territoire congolais. La création de CSE et d'AMF suit cette même logique, favorable à l'activité économique et à l'emploi en RDC. La reconnaissance d'AEMI par SIEMENS et de CONGO ENERGY par SCHNEIDER ELECTRIC SE sont pour leur part un gage de notre sérieux et de notre expertise. Je suis convaincu que cette activité a un fort potentiel de croissance et est destiné à devenir l'un des futurs piliers du développement du GROUPE FORREST [...]"

3. APERÇU DU PÔLE INDUSTRIE

Les produits et services du PÔLE INDUSTRIE sont commercialisés par la société CONGO SUPPLY & ENGINEERING [CSE].

ATELIER ELECTRIQUE

AEMI est depuis 2017 officiellement certifiée pour la distribution, la réparation et l'entretien des produits Siemens en RDC. AEMI est à ce titre la seule société du pays à pouvoir vendre, mettre en service, entretenir et réparer des moteurs, des produits d'automatisation ou encore des variateurs de marque Siemens.

RÉPARATIONS



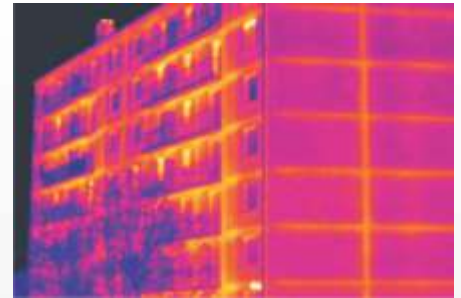
AEMI réhabilite des machines électriques diverses, aussi bien dans ses ateliers à Kinshasa et Likasi que sur site: alternateurs, transformateurs, stabilisateurs, moteurs... La société est spécialisée en bobinage.

INSTALLATION



AEMI propose des services de conception et de mise en place d'installations électriques, aussi bien pour l'Industrie que pour le Bâtiment: armoires électriques, automates programmables...

MAINTENANCE



AEMI propose des services de maintenance, en ce compris préventive et est spécialisée dans l'analyse de la qualité de réseaux. Elle est équipée afin de réaliser des inspections par thermographie infrarouge.

ATELIER METALLIQUE

MONTAGE



NBLIA est spécialisée dans la conception, la fabrication et le montage de structures métalliques, notamment des usines, des entrepôts, des hangars...

CHAUDRONNERIE



NBLIA conçoit et fabrique des produits métalliques, adaptés aux demandes spécifiques de ses clients [cuves et citernes, tôles de bardage, charpentes...].

ALUMINIUM



NBLIA produit des châssis en aluminium de toutes dimensions possibles, avec une qualité constante grâce à sa chaîne d'assemblage européenne.

ATELIER MECANIQUE & FONDERIE

FONDERIE



AMF est spécialisée dans le domaine de la fonderie. Elle détient en outre de nombreux moules spécifiques aux types de machines utilisées dans les industries congolaises.

USINAGE



AMF fabrique des pièces de haute précision, conformément aux spécifications et demandes précises présentées par ses clients.

REPARATIONS



AMF est spécialisée dans la réparation mécanique, par exemple de pompes, de moteurs, de réducteurs...